

SYSTEMFELET

Förebyggande riskbedömningar saknas
i skolväsendets verksamheter
utifrån att
barn har kropp, sinnen och en känslig hjärna i utveckling
som påverkas
av rörelse, samspel och miljö.

BARNverkets konferens den 17 nov 2016

Monica Wester, BARNverket

Monica Wester

”Envis, drivande och omtänksam”

mamma och hustru

medmänniska

barn- och skolergonom

fd företagssjukgymnast inom barnomsorgen

Förebyggande riskbedömningar

Kropp och själ i balans

Lyssna till kroppens signaler

Känn marken under fötterna

Andas

Varför blir det som det blir?



Vad gör BARNverket?

- **BARN**verket arbetar för barns rätt att må bra och utvecklas i en hälsofrämjande miljö i förskola, skola och fritids och gymnasium
- **BARN**verket vill att barn- och elevhälsoperspektivet och förebyggande riskbedömningar ska finnas med i skolväsendets systematiska kvalitetsarbete.
- **BARN**verket stöttar föräldrar i deras kamp för ökat föräldrainflytande i skolväsendets verksamheter.

Vilar på

- forskning
- beprövad erfarenhet
- sunt förnuft
- utifrån det biologiska barnets behov för optimal utveckling, hälsa och lärande.

Kontakter

- Föräldrar
- Praktiker, verksamhetsutövare
- Branschorganisationer
- Förbund
- Patientorganisationer
- Forskare, universitet och högskolor
- Myndigheter och verk
- Förvaltningar
- Politiker och tjänstemän
stadsdelsnivå-regeringsnivå

- Massmedia

BARNverkets MÅL

1. Barn- och elevhälsoperspektivet ska finnas i förskola, grundskola, fritids och gymnasium.
2. Riskbedömningar och konsekvensanalyser ur ett barn- och elevhälsoperspektiv ska genomföras vid förändringsarbete och beslut som rör barn.
3. Förutsättningar för god anknytning och samspel ska finnas.
4. Förutsättningar för rörelse och återhämtning ska finnas.
5. Inne- och utemiljöer ska vara hälsofrämjande.

6. Elevhälsan ska arbeta förebyggande med barnens fysiska miljö.
7. Arbetsmiljölagen ska också omfatta barn i förskola och fritids samt kompletteras med ett barn- och elevhälsoperspektiv.
8. Barnskyddsombud ska finnas i alla verksamheter som rör barn.
9. Nationell tillsynsenhet för barns miljöer behöver inrättas.
10. Tystnadskulturer måste motverkas.

Vad är ett barn?



Barn är ingen maskin, robot eller bil som man ska experimentera med



Barn är biologiska varelser - med kropp, sinnen
och en känslig hjärna i utveckling
som påverkas av rörelse, samspel och en sund miljö.



Kropp och sinnen

Huvud axlar knä och tå, knä och tå

Huvud axlar knä och tå, knä och tå

Ögon, öron kinden klappen får

Huvud axlar knä och tå, knä och tå

En känslig HJÄRNA i utveckling



25

- Betygssystemet?
- Eget ansvar?
- Myndighetsåldern?

Kroppens ABC, motorisk utveckling, för att bli rörelse-, lek-, läs- och skrivberedd

Balansera

Stödja

Rulla

Åla

Krypa

Res sig

Gå

Hoppa

Springa

Flyga

Dra

Gunga

Snurra

Kasta/Fånga

Klättra

Hänga

Samspel

Barngruppsstorlek - Personaltäthet – Kontinuitet
Miljö - Uppgiften





Monica wester, BARNverket

Samspel

Båda - klapp

Höger - klapp

Vänster - klapp

Kors - klapp

Sund miljö?

Fysiska miljöfaktorer som påverkar,
positivt eller negativt
barns hjärnor, beteende,
hälsa och lärande
samt
skolresultat
i förskola, skola, fritids och gymnasium

- Naturen
- Ljus inne/ute
- Luft inne/ute
- Akustisk miljö inne/ute
- Buller inne/ute
- Flygplansbuller/
samhällsbuller
- IKT - Skärmar
- Rörelseyta inne/ute
- Rörelserum/Idrottshallar
- Återhämtningsyta
inne/ute
- Schemaläggning/raster
- Skol- och förskolegårdar
- Lek- och rörelsematerial
- Redskap/miljöer för
motorisk utveckling

- Rytmik- och musik
- Kläder
- Matsalsmiljön
- Böcker
- Skolmöbler
- Stadsplanering
- Arkitektur
- Hygien/Smittspridning
- Toaletter och duschar
- Städning
- Kemikalier
- Barngruppsstorlek
- Personaltäthet
- Personalkontinuitet
- Pedagogiska
övningar/program

Samhällsbuller



Naturen/Grönområden



Rörelserum i nybyggnationer

”Det är kris både utomhus och inomhus”

I Stockholm får drygt 47 000 invånare samsas om varje fullstor idrottshall. Huvudstaden ligger därmed långt efter övriga svenska storstäder. Tillgången på idrottshallar är tre gånger sämre än i Malmö och fyra gånger sämre än i Göteborg.

Kalle Martinsson Mitti 7 nov 2016

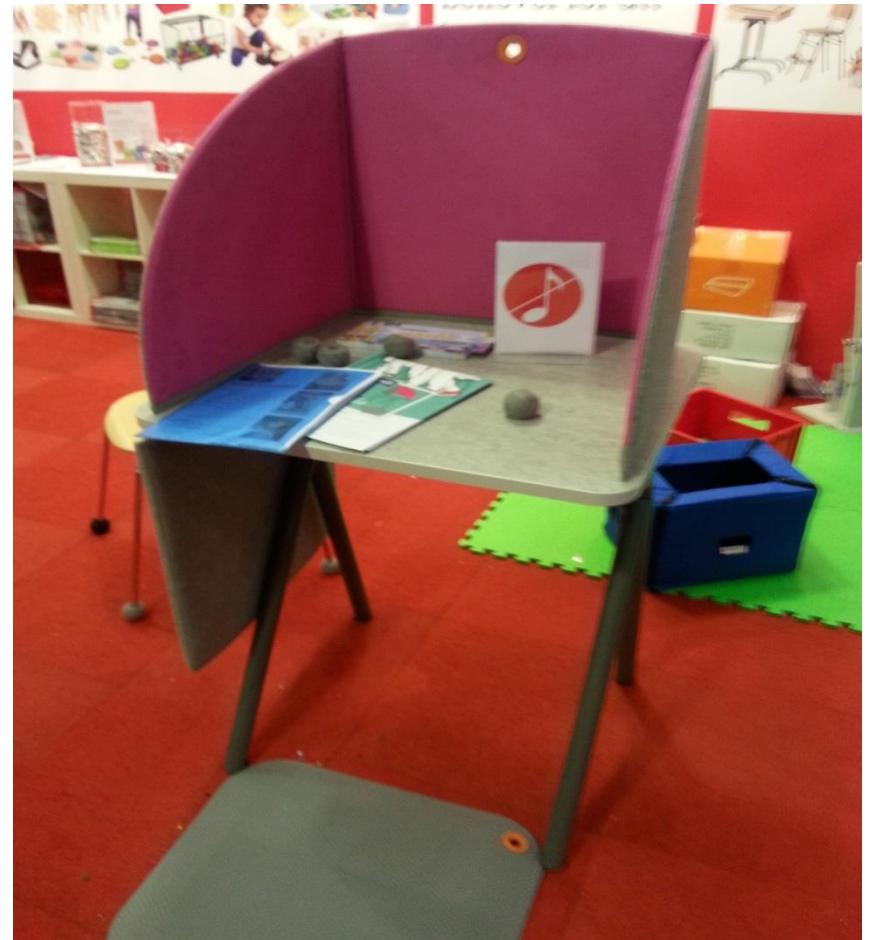
Lek och rörelseredskap



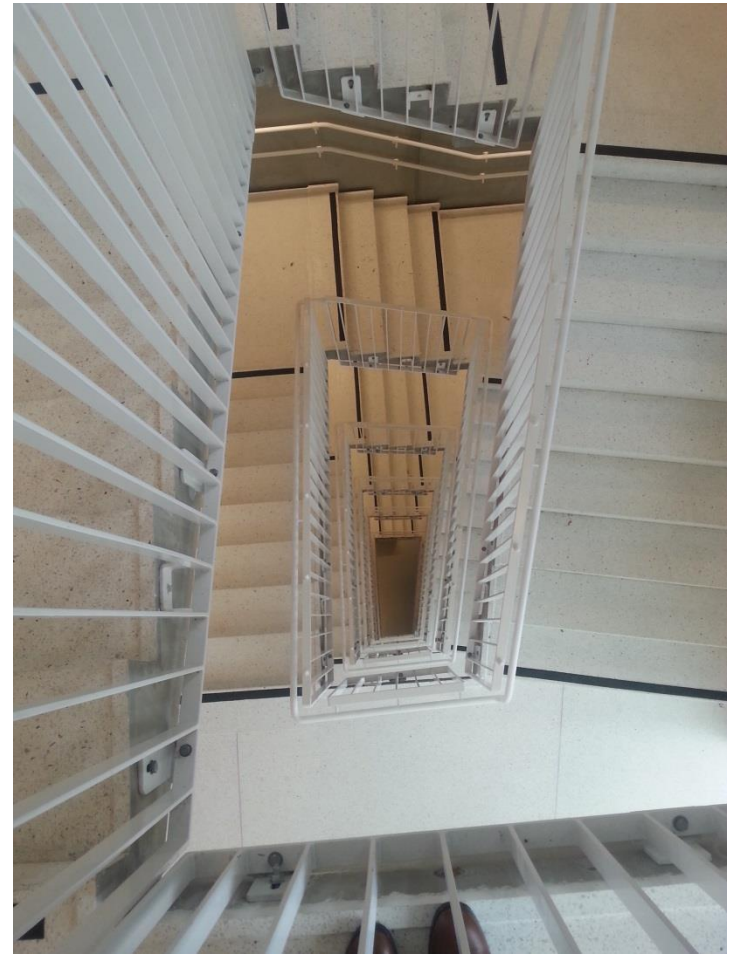
Klassrum



Möbler



Arkitektur / säkerhet



Rörelse och samspel i en sund miljö

är grunden för

utveckling, hälsa och lärande

Vad händer nu?

Skolresultaten sjunker!

Psykiska ohälsan ökar!

Stillasittandet ökar!

Samtidigt som...

Skolväsendets systematiska kvalitetsarbete

saknar förebyggande riskbedömningar

utifrån att

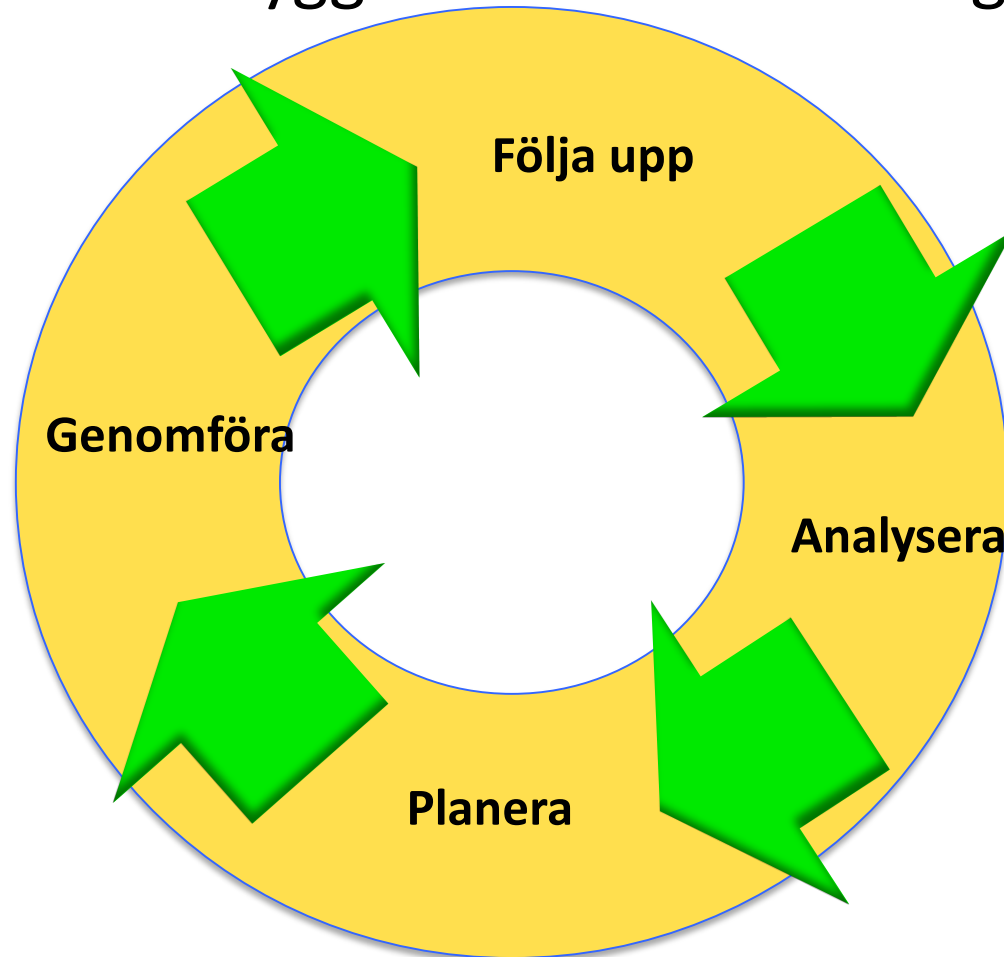
barn har kropp, sinnen och en känslig hjärna i

utveckling som är i behov av

rörelse och samspel i en sund miljö

för optimal utveckling, hälsa och lärande.

Systematiskt kvalitetsarbete – saknar förebyggande riskbedömningar



Exempel på systemfelet

Förebyggande riskbedömningar saknas utifrån HELA BARNET

- **Skolverkets allmänna råd och riktlinjer "Systematiskt kvalitetsarbete – för skolväsendet" (2012)**
 - saknar förebyggande riskbedömningar
 - saknar barn- och elevhälsoperspektiv
 - saknar referens till arbetsmiljölagen, men ej till diskrimineringslagen
- **Elevhälsan saknar arbetsmiljömedicinsk kompetens, skyddsingenjör, sjukgymnast**
- **Frågor om den inre och yttre miljön, liksom personaltäthet och barngruppsstorlek samt personalkontinuitet är bortplockade från brukarundersökningar 2009, med motiveringen att "frågorna ska spegla skolväsendets styrdokument".**
- **Föräldraprogram och skolprogram lyfter sällan det fysiska barnets behov av en bra fysisk miljö**
- **Avsaknad av gräns och riktvärden för barn och unga, gällande den fysiska miljön**
- **Samhällsbygget "Vi bygger stad"**
- **Kostnadseffektiviseringar**
- **Värdegrunden saknar ett tydligt barn- och elevhälsoperspektiv utifrån**

HELA BARNET

VARFÖR?

Inget barn ska riskeras att kränkas,
drabbas av ohälsa eller skada
eller dåliga skolresultat
på grund av att vuxenvärlden "glömde"

HELA BARNET

Barn går inte i repris!

Det innebär att man inte alltid kan,
som med en maskin eller bil,
”lösa problemet när det uppkommer”



Med ett barn kan det vara försent.

Hur går vi vidare?

En hjärnvänlig skola
med ett
barn- och elevhälsoperspektiv
för **HELA BARNET?**

.



Tack för att ni lyssnat.

Nu tar vi nästa steg.

Känn marken under fötterna
och andas.

Monica Wester

Barnverket

Tel 070 - 630 85 45

monica.wester@barnverket.se

samordning@barnverket.se